

**ОПИСАНИЕ МЕСТОПОЛОЖЕНИЯ ГРАНИЦ**  
**Публичный сервитут в целях размещения существующего объекта**  
**электросетевого хозяйства ВЛ 35кВ «Хлебниково-Кр.Поляна с отп.»**  
(наименование объекта, местоположение границ которого описано  
(далее - объект))

**Раздел 1**

<b>Сведения об объекте</b>		
№ п/п	Характеристика объекта	Описание характеристики
1	2	3
1	Местоположение объекта	Московская область, городской округ Лобня, городской округ Мытищи
2	Площадь объекта $\pm$ величина погрешности определения площади ( $P \pm \text{Дельта } P$ )	493835 кв.м. $\pm$ 246 кв.м.
3	Иные характеристики объекта	Публичный сервитут в целях размещения существующего объекта электросетевого хозяйства ВЛ 35кВ «Хлебниково-Кр.Поляна с отп.» сроком действия 49 лет в интересах Публичного акционерного общества «Россети Московский регион»

**Местоположение публичного сервитута: Московская область, городской округ Лобня, городской округ Мытищи**

<b>Система координат</b>		<b>МСК-50, зона 1</b>	
<b>Метод определения координат</b>		<b>Аналитический</b>	
<b>Обозначение характерных точек границ</b>	<b>Координаты, м</b>		<b>Средняя квадратическая погрешность положения характерной точки (M<sub>t</sub>), м</b>
	<b>X</b>	<b>Y</b>	
1	2	3	4
1	492436.48	1379319.90	0.10
2	492403.80	1379319.53	0.10
3	492404.11	1379313.72	0.10
4	492414.05	1379250.60	0.10
5	492508.05	1379218.42	0.10
6	492576.77	1379195.10	0.10
7	492628.69	1379177.50	0.10
8	492790.30	1379122.89	0.10
9	492941.64	1379071.61	0.10
10	493093.55	1379020.01	0.10
11	493243.37	1378969.77	0.10
12	493376.53	1378852.53	0.10
13	493424.64	1378810.35	0.10
14	493512.26	1378733.61	0.10
15	493640.05	1378621.94	0.10
16	493787.79	1378492.29	0.10
17	493895.14	1378398.42	0.10
18	494032.07	1378278.26	0.10
19	494185.62	1378417.37	0.10
20	494290.48	1378511.27	0.10
21	494403.13	1378612.21	0.10
22	494407.11	1378615.79	0.10
23	494426.88	1378661.15	0.10
24	494435.14	1378681.33	0.10
25	494383.11	1378634.51	0.10
26	494270.47	1378533.63	0.10
27	494165.54	1378439.66	0.10
28	494031.76	1378318.49	0.10
29	493914.92	1378421.00	0.10
30	493807.02	1378515.35	0.10
31	493659.81	1378644.48	0.10
32	493532.00	1378756.19	0.10
33	493442.58	1378834.53	0.10
34	493396.32	1378875.06	0.10
35	493258.68	1378996.31	0.10
36	493103.16	1379048.45	0.10
37	492951.28	1379100.01	0.10

38	492799.90	1379151.30	0.10
39	492639.19	1379205.61	0.10
40	492590.67	1379222.09	0.10
41	492517.72	1379246.82	0.10
42	492441.23	1379273.03	0.10
43	492436.12	1379315.38	0.10
1	492436.48	1379319.90	0.10
44	494459.46	1378703.22	0.10
45	494453.83	1378688.42	0.10
46	494437.71	1378645.98	0.10
47	494435.63	1378641.43	0.10
48	494526.88	1378723.50	0.10
49	494577.74	1378740.04	0.10
50	494636.31	1378759.01	0.10
51	494699.36	1378779.49	0.10
52	494865.33	1378790.34	0.10
53	495012.97	1378839.82	0.10
54	495104.44	1378870.52	0.10
55	495154.27	1378887.21	0.10
56	495227.36	1378911.71	0.10
57	495246.63	1378906.51	0.10
58	495465.79	1378847.66	0.10
59	495588.55	1378845.00	0.10
60	495632.70	1378823.68	0.10
61	495632.02	1378820.01	0.10
62	495630.31	1378803.31	0.10
63	495631.59	1378788.04	0.10
64	495631.27	1378758.26	0.10
65	495627.30	1378748.43	0.10
66	495621.34	1378738.30	0.10
67	495618.80	1378735.95	0.10
68	496058.06	1378523.76	0.10
69	496058.63	1378526.15	0.10
70	496065.51	1378555.18	0.10
71	496069.50	1378567.89	0.10
72	496074.61	1378572.58	0.10
73	496078.34	1378579.46	0.10
74	496080.41	1378589.88	0.10
75	496087.32	1378604.03	0.10
76	496113.01	1378591.64	0.10
77	496321.34	1378542.67	0.10
78	496372.39	1378448.49	0.10
79	496449.44	1378242.65	0.10
80	496464.60	1378125.45	0.10
81	496472.66	1378001.69	0.10

82	496468.26	1377971.14	0.10
83	496479.13	1377974.89	0.10
84	496474.97	1377981.31	0.10
85	496483.68	1377988.70	0.10
86	496495.31	1377981.05	0.10
87	496498.48	1377980.13	0.10
88	496499.91	1377980.40	0.10
89	496502.80	1378000.50	0.10
90	496494.48	1378128.34	0.10
91	496478.76	1378249.94	0.10
92	496399.76	1378460.98	0.10
93	496341.31	1378568.80	0.10
94	496123.09	1378620.06	0.10
95	496101.00	1378630.77	0.10
96	496101.07	1378631.74	0.10
97	496102.87	1378635.64	0.10
98	496110.36	1378640.96	0.10
99	496114.77	1378646.57	0.10
100	496127.48	1378663.78	0.10
101	496136.73	1378676.94	0.10
102	496151.53	1378700.79	0.10
103	495677.06	1378929.98	0.10
104	495666.24	1378907.87	0.10
105	495651.47	1378880.37	0.10
106	495639.57	1378859.82	0.10
107	495638.49	1378854.20	0.10
108	495595.73	1378874.86	0.10
109	495470.06	1378877.57	0.10
110	495251.89	1378936.20	0.10
111	495226.41	1378943.04	0.10
112	495144.75	1378915.64	0.10
113	495005.81	1378869.08	0.10
114	494859.49	1378820.05	0.10
115	494693.67	1378809.19	0.10
116	494596.57	1378777.64	0.10
117	494570.09	1378769.05	0.10
118	494511.54	1378750.06	0.10
119	494479.66	1378721.39	0.10
44	494459.46	1378703.22	0.10
120	496627.99	1377936.52	0.10
121	496614.37	1377932.59	0.10
122	496610.71	1377938.07	0.10
123	496607.80	1377938.41	0.10
124	496585.21	1377934.02	0.10
125	496585.21	1377934.02	0.10

126	496585.21	1377934.02	0.10
127	496521.53	1377916.72	0.10
128	496458.26	1377901.70	0.10
129	496456.31	1377888.23	0.10
130	496552.98	1377725.57	0.10
131	496657.76	1377555.36	0.10
132	496728.49	1377440.58	0.10
133	496807.30	1377312.85	0.10
134	496885.60	1377184.90	0.10
135	496984.51	1377044.14	0.10
136	497082.83	1376905.28	0.10
137	497180.93	1376766.72	0.10
138	497284.66	1376619.77	0.10
139	497355.05	1376522.84	0.10
140	497454.80	1376385.31	0.10
141	497560.18	1376239.53	0.10
142	497671.41	1376085.82	0.10
143	497767.87	1375952.21	0.10
144	497952.79	1375696.98	0.10
145	497965.82	1375678.99	0.10
146	497953.32	1375637.75	0.10
147	497918.14	1375517.31	0.10
148	497865.79	1375338.33	0.10
149	497864.14	1375332.92	0.10
150	497892.96	1375324.59	0.10
151	497894.53	1375329.75	0.10
152	497946.95	1375508.89	0.10
153	497982.09	1375629.22	0.10
154	497998.83	1375684.51	0.10
155	497973.54	1375719.42	0.10
156	497792.18	1375969.80	0.10
157	497695.70	1376103.38	0.10
158	497584.50	1376257.12	0.10
159	497479.10	1376402.91	0.10
160	497379.33	1376540.44	0.10
161	497309.06	1376637.24	0.10
162	497205.43	1376784.05	0.10
163	497107.32	1376922.60	0.10
164	497009.04	1377061.42	0.10
165	496910.70	1377201.36	0.10
166	496832.87	1377328.58	0.10
167	496754.02	1377456.33	0.10
168	496683.32	1377571.11	0.10
169	496578.66	1377741.06	0.10
170	496495.21	1377881.49	0.10
171	496607.21	1377908.30	0.10

172	496632.17	1377915.34	0.10
120	496627.99	1377936.52	0.10
173	497860.56	1375303.01	0.10
174	497863.24	1375329.97	0.10
175	497860.50	1375321.01	0.10
176	497859.74	1375310.07	0.10
177	497859.28	1375303.46	0.10
178	497857.30	1375274.93	0.10
179	497847.32	1375277.94	0.10
180	497847.03	1375277.00	0.10
181	497857.65	1375273.81	0.10
182	497860.56	1375303.01	0.10
173	497860.56	1375303.01	0.10
183	497873.22	1375260.05	0.10
184	497844.35	1375268.20	0.10
185	497835.40	1375239.00	0.10
186	497820.50	1375187.94	0.10
187	497815.36	1375170.28	0.10
188	497805.76	1375137.34	0.10
189	497791.00	1375086.88	0.10
190	497806.74	1375038.35	0.10
191	497831.45	1374962.01	0.10
192	497847.92	1374911.88	0.10
193	497862.42	1374867.73	0.10
194	497874.12	1374832.09	0.10
195	497912.97	1374694.32	0.10
196	497919.25	1374527.25	0.10
197	497966.88	1374507.34	0.10
198	497984.81	1374499.86	0.10
199	498009.23	1374489.65	0.10
200	498030.47	1374480.76	0.10
201	498094.55	1374387.03	0.10
202	498121.07	1374348.21	0.10
203	498204.00	1374224.45	0.10
204	498279.87	1374187.76	0.10
205	498379.10	1374140.48	0.10
206	498433.21	1374125.80	0.10
207	498559.57	1374091.49	0.10
208	498721.30	1374049.55	0.10
209	498702.11	1373978.25	0.10
210	498695.77	1373954.63	0.10
211	498665.53	1373839.96	0.10
212	498655.08	1373709.62	0.10
213	498644.85	1373574.80	0.10

214	498678.97	1373504.57	0.10
215	498727.79	1373399.99	0.10
216	498789.15	1373269.16	0.10
217	498810.75	1373223.13	0.10
218	498885.19	1373059.38	0.10
219	498937.82	1372953.16	0.10
220	499058.68	1372908.05	0.10
221	499092.76	1372861.00	0.10
222	499182.59	1372783.34	0.10
223	499136.85	1372528.55	0.10
224	499181.94	1372426.48	0.10
225	499260.25	1372264.03	0.10
226	499300.60	1372178.24	0.10
227	499336.73	1372101.20	0.10
228	499413.12	1371938.28	0.10
229	499438.66	1371883.60	0.10
230	499472.35	1371811.41	0.10
231	499544.61	1371657.71	0.10
232	499604.65	1371527.41	0.10
233	499705.53	1371457.40	0.10
234	499754.59	1371422.92	0.10
235	499843.08	1371360.72	0.10
236	499941.84	1371291.38	0.10
237	500048.24	1371216.78	0.10
238	500156.33	1371140.77	0.10
239	500195.22	1371161.63	0.10
240	500169.01	1371181.62	0.10
241	500158.45	1371175.93	0.10
242	500065.48	1371241.34	0.10
243	499959.08	1371315.92	0.10
244	499856.90	1371387.67	0.10
245	499784.96	1371438.25	0.10
246	499722.73	1371482.02	0.10
247	499628.49	1371547.40	0.10
248	499571.81	1371670.39	0.10
249	499499.53	1371824.14	0.10
250	499468.03	1371891.63	0.10
251	499440.30	1371951.00	0.10
252	499363.89	1372113.96	0.10
253	499327.74	1372191.01	0.10
254	499287.40	1372276.76	0.10
255	499209.38	1372438.60	0.10
256	499168.00	1372532.28	0.10
257	499215.14	1372794.85	0.10
258	499115.02	1372881.41	0.10
259	499077.66	1372932.99	0.10

260	498959.43	1372977.11	0.10
261	498912.06	1373072.71	0.10
262	498837.76	1373236.16	0.10
263	498808.21	1373299.18	0.10
264	498754.96	1373412.70	0.10
265	498704.88	1373519.98	0.10
266	498675.35	1373580.63	0.10
267	498684.97	1373707.31	0.10
268	498695.23	1373834.89	0.10
269	498724.75	1373946.92	0.10
270	498731.79	1373972.98	0.10
271	498758.17	1374070.96	0.10
272	498736.74	1374076.50	0.10
273	498567.27	1374120.49	0.10
274	498439.03	1374155.30	0.10
275	498389.57	1374168.76	0.10
276	498292.83	1374214.79	0.10
277	498224.37	1374247.90	0.10
278	498145.94	1374365.00	0.10
279	498050.21	1374505.03	0.10
280	498023.56	1374517.76	0.10
281	497999.66	1374529.14	0.10
282	497954.11	1374550.87	0.10
283	497942.80	1374699.05	0.10
284	497902.82	1374840.85	0.10
285	497890.18	1374879.36	0.10
286	497875.22	1374924.90	0.10
287	497859.98	1374971.29	0.10
288	497822.41	1375087.34	0.10
289	497834.94	1375130.28	0.10
290	497844.26	1375162.21	0.10
291	497848.79	1375177.73	0.10
292	497864.15	1375230.42	0.10
183	497873.22	1375260.05	0.10



Схема расположения границ публичного сервитута



Московская область  
городской округ Лобня

городской округ Мытищи

Масштаб: 1:32000

Используемые условные знаки и обозначения:



- обозначение границы публичного сервитута



- обозначение линии электропередачи



- обозначение границы городского округа

городской округ Лобня

- обозначение муниципального района

Московская область

- обозначение субъекта

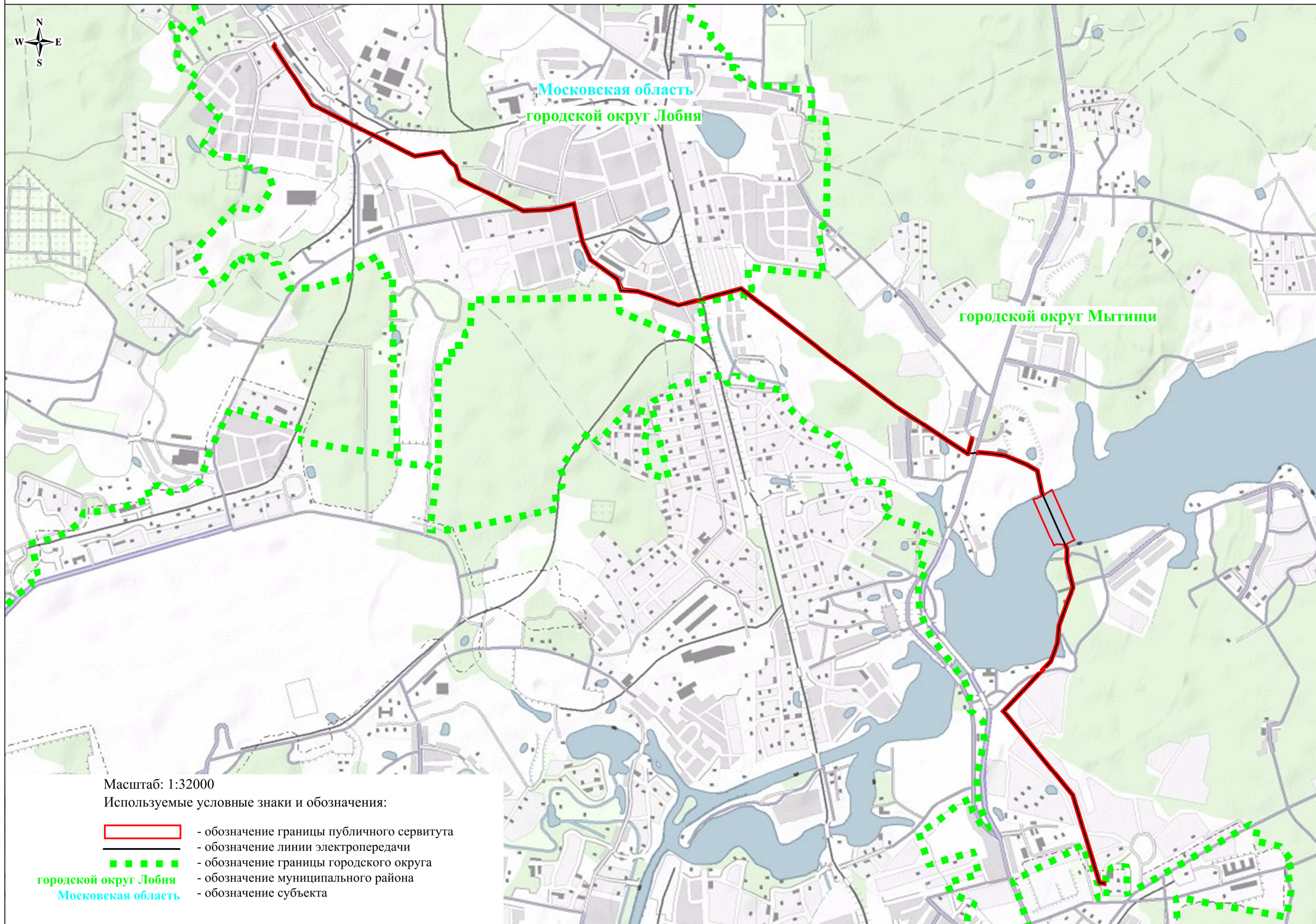
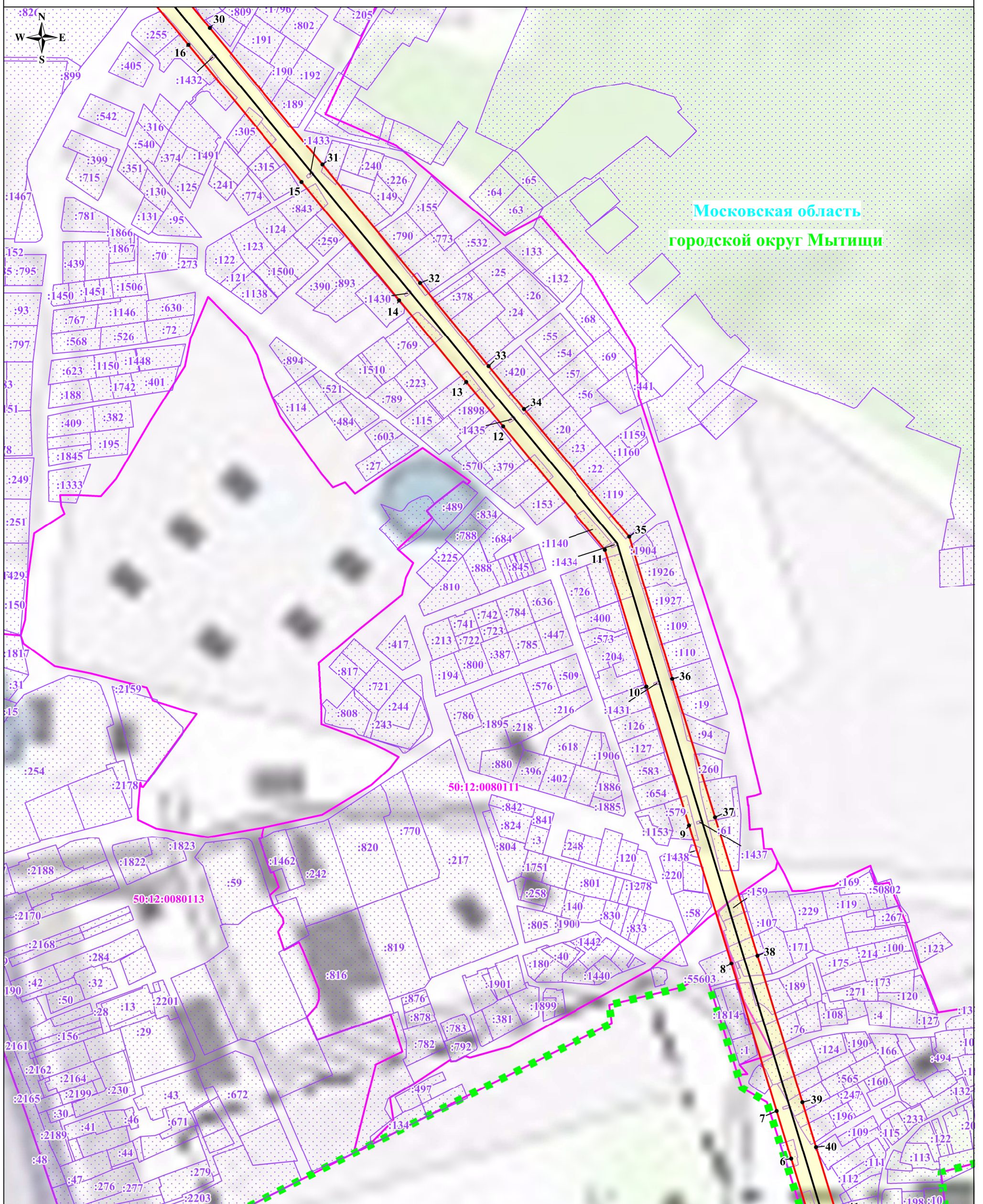


Схема расположения границ публичного сервитута



Московская область  
городской округ Мытищи

Масштаб: 1:4000

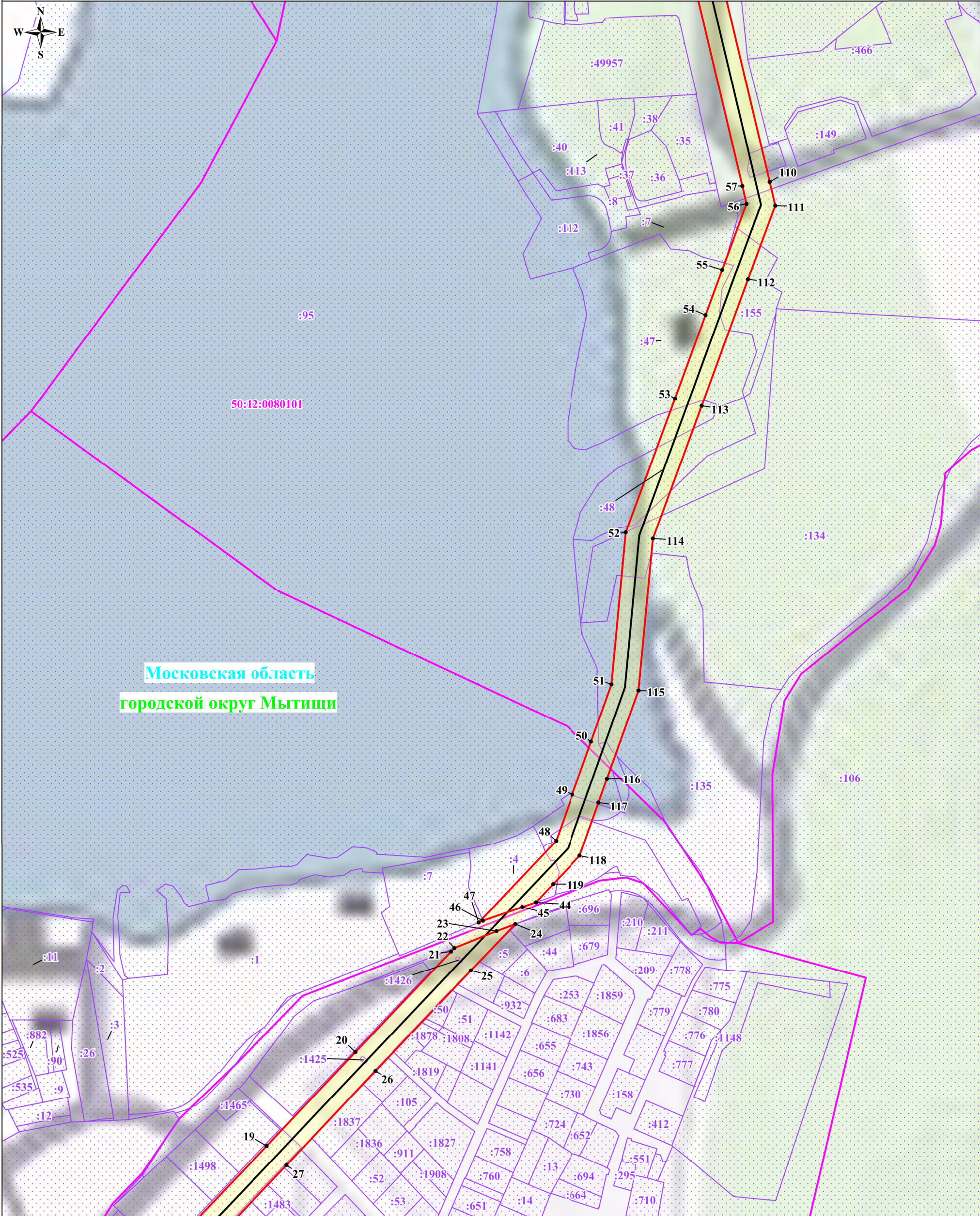
Используемые условные знаки и обозначения:

- |  |  |
|--|--|
|  | - обозначение границы публичного сервитута                   |
|  | - обозначение границы земельного участка                     |
|  | - обозначение границы кадастрового квартала                  |
|  | - обозначение линии электропередачи                          |
|  | - обозначение границы охранной зоны линии электропередачи    |
|  | - обозначение границы городского округа                      |
|  | - обозначение характерной точки границы публичного сервитута |
|  | - обозначение номера кадастрового квартала                   |
|  | - обозначение кадастрового номера земельного участка         |
|  | - обозначение муниципального района                          |
|  | - обозначение субъекта                                       |

Выноска №1

городской округ Мытищи  
Московская область

Схема расположения границ публичного сервитута



Московская область  
городской округ Мытищи

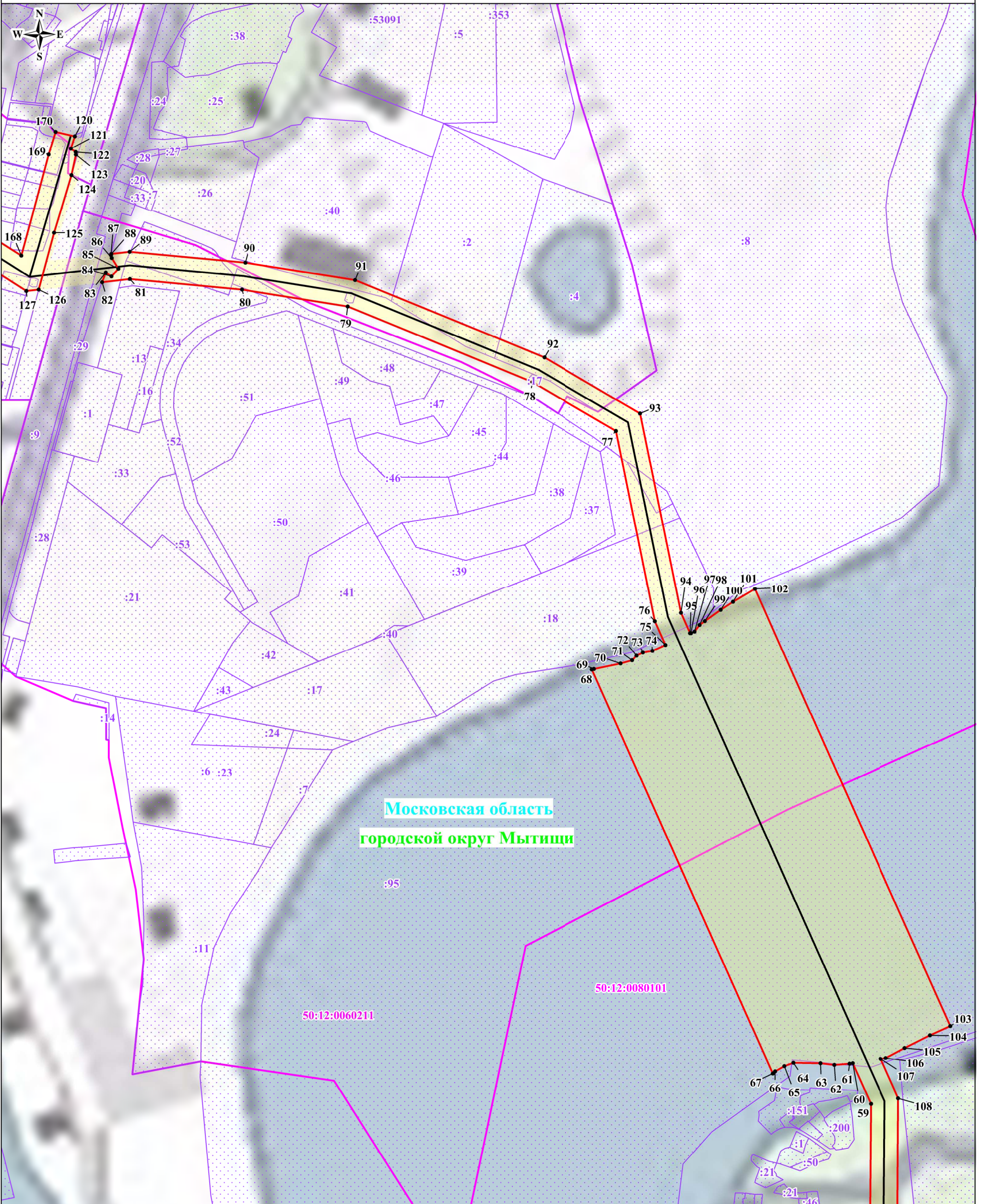
Масштаб: 1:4000

Выноска №2

Используемые условные знаки и обозначения:

- обозначение границы публичного сервитута
- обозначение границы земельного участка
- обозначение границы кадастрового квартала
- обозначение линии электропередачи
- обозначение границы охранной зоны линии электропередачи
- обозначение границы городского округа
- 1 - обозначение характерной точки границы публичного сервитута
- 50:12:0080111 - обозначение номера кадастрового квартала
- :243 - обозначение кадастрового номера земельного участка
- городской округ Мытищи - обозначение муниципального района
- Московская область - обозначение субъекта

Схема расположения границ публичного сервитута



Масштаб: 1:4000

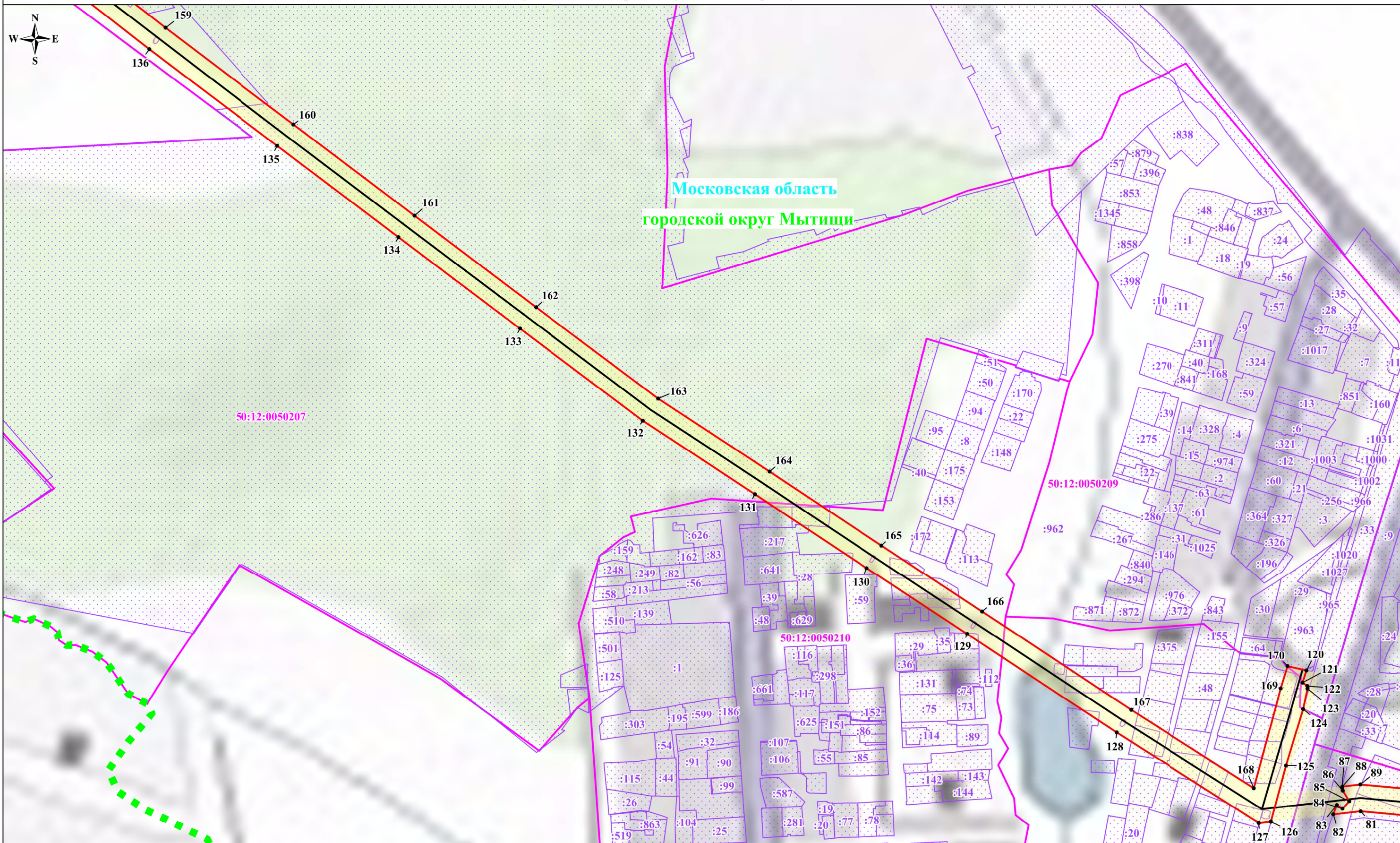
Выноска №3

Используемые условные знаки и обозначения:







- обозначение границы публичного сервитута
- обозначение границы земельного участка
- обозначение границы кадастрового квартала
- обозначение линии электропередачи
- обозначение границы охранной зоны линии электропередачи
- обозначение границы городского округа
- обозначение характерной точки границы публичного сервитута
- обозначение номера кадастрового квартала
- обозначение кадастрового номера земельного участка
- обозначение муниципального района
- обозначение субъекта

городской округ Мытищи  
Московская область

Схема расположения границ публичного сервитута



Используемые условные знаки и обозначения:

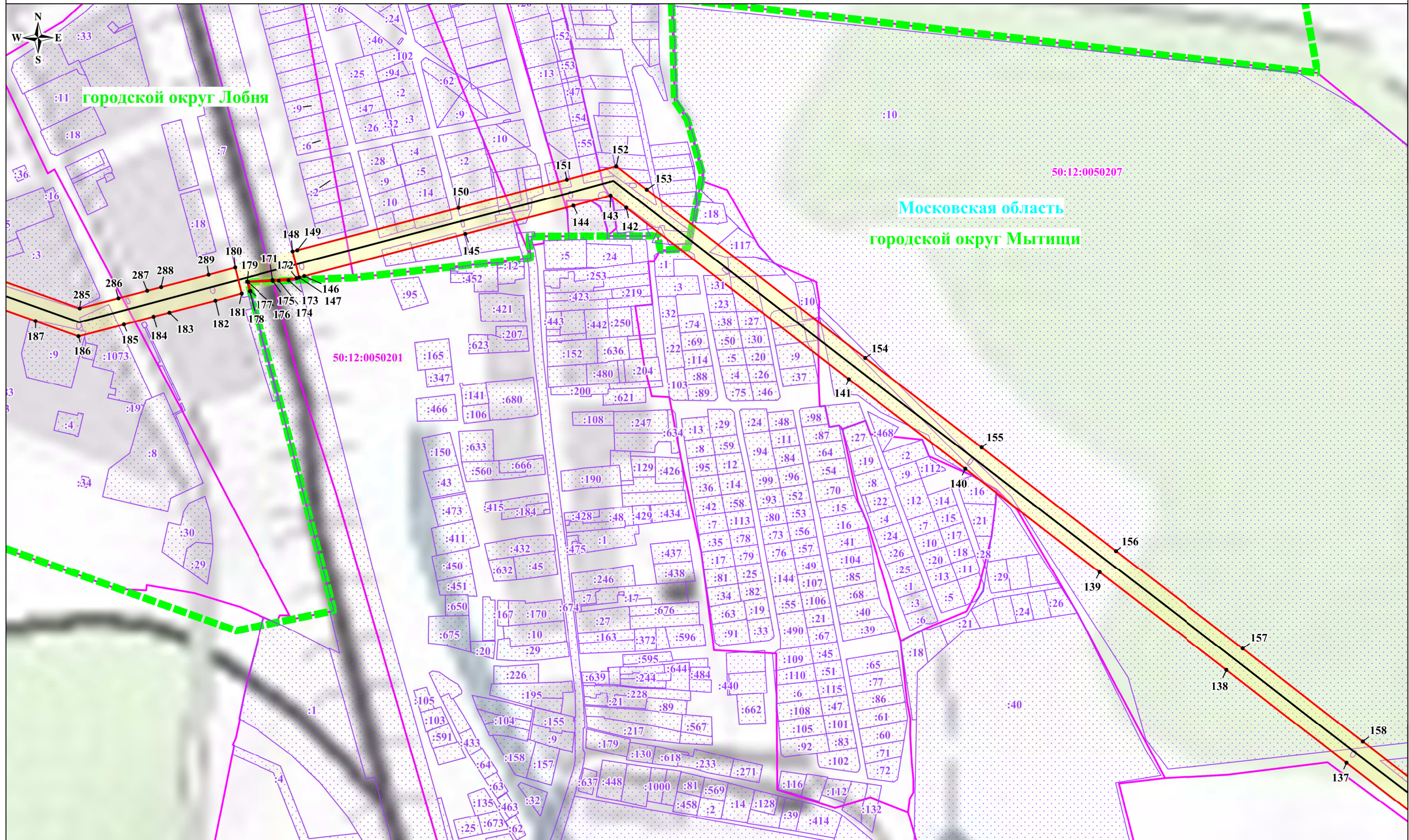
-  - обозначение границы публичного сервитута
-  - обозначение границы земельного участка
-  - обозначение границы кадастрового квартала
-  - обозначение линии электропередачи
-  - обозначение границы охранной зоны линии электропередачи
-  - обозначение границы городского округа

- 1 - обозначение характерной точки границы публичного сервитута
- 50:12:0080111 - обозначение номера кадастрового квартала
- :243 - обозначение кадастрового номера земельного участка
- городской округ Мытищи - обозначение муниципального района
- Московская область - обозначение субъекта

Выноска №4

Масштаб: 1:4000

Схема расположения границ публичного сервитута



Используемые условные знаки и обозначения:

- обозначение границы публичного сервитута
- обозначение границы земельного участка
- обозначение границы кадастрового квартала
- обозначение линии электропередачи
- обозначение границы охранной зоны линии электропередачи
- обозначение границы городского округа

- 1 - обозначение характерной точки границы публичного сервитута
- 50:12:0080111 - обозначение номера кадастрового квартала
- :243 - обозначение кадастрового номера земельного участка
- городской округ Мытищи - обозначение муниципального района
- Московская область - обозначение субъекта

Выноска №5

Масштаб: 1:4000







Схема расположения границ публичного сервитута



Московская область  
городской округ Лобня

Используемые условные знаки и обозначения:

- обозначение границы публичного сервитута
- обозначение границы земельного участка
- обозначение границы кадастрового квартала
- обозначение линии электропередачи
- обозначение границы охранной зоны линии электропередачи
- обозначение границы городского округа

- 1 - обозначение характерной точки границы публичного сервитута
- 50:12:0080111 - обозначение номера кадастрового квартала
- :243 - обозначение кадастрового номера земельного участка
- городской округ Мытищи - обозначение муниципального района
- Московская область - обозначение субъекта

Выноска №8 Масштаб: 1:4000

Выноска №9

Масштаб: 1:4000